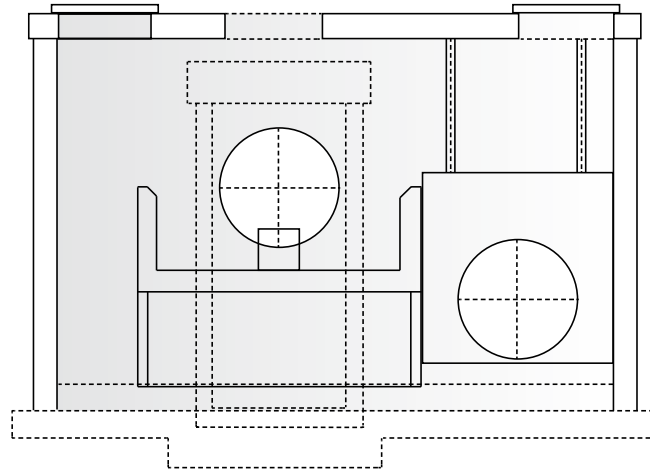


## Stahlbeton-Schachtbauwerke Rechteckschacht



**Materialgüte: Stahlbeton C 35/45, auf Wunsch HS-Zement.**

### Einsatzgebiete:

- Pumpenschächte
- Messschächte
- Kontrollschächte
- Sammelbecken

Stahlbeton-Schachtbauwerke werden in Elementbauweise gefertigt. Dadurch kann die Geometrie des Bauwerks den Wünschen und Anforderungen des Planers folgend ausgeführt werden.

Abhängig vom Verwendungszweck, zum Beispiel als Wasserzählerschacht oder als Druckminderstation, können die Bauwerke im Werk vollständig ausgerüstet werden, so dass vor Ort nur noch die jeweiligen Rohranschlüsse realisiert werden müssen.

