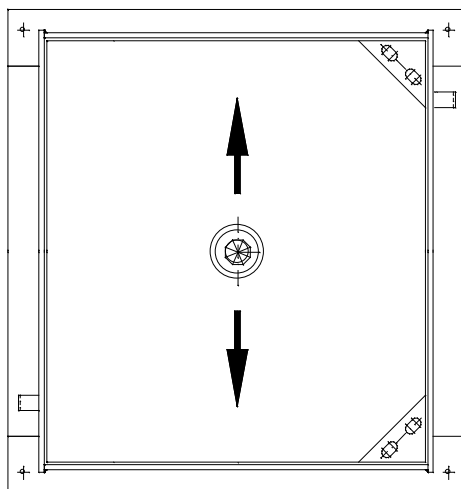
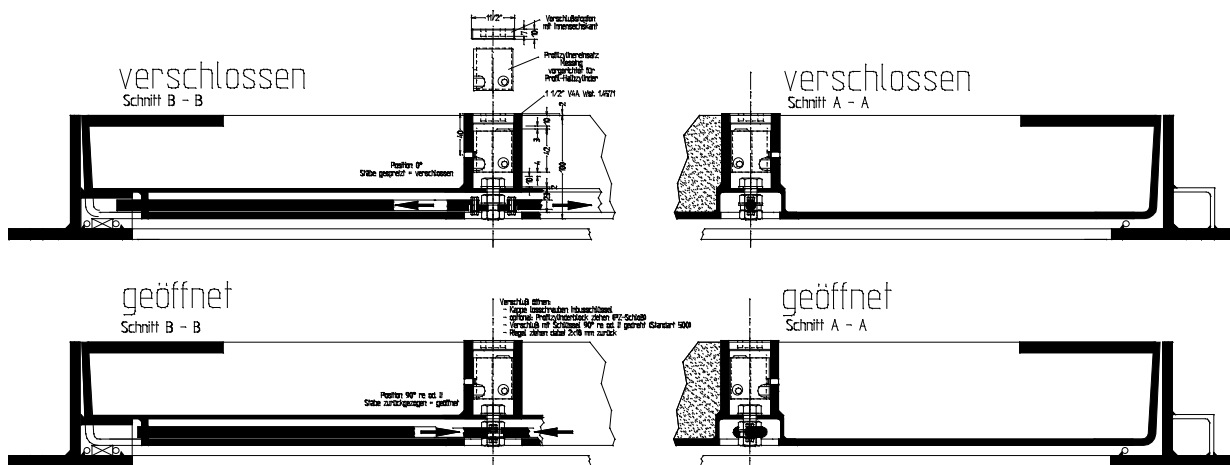


Wazent- Verriegelung

bietet höchste Sicherheitsstufe z.B. Banken, Gerichte, etc.

- gesicherter und gegen Schmutz geschützter Antrieb von verdeckt liegenden Schubstangen in Deckelmitte
- Standardantrieb 500 M12 Sechskantkopf VA DIN 933 SW 19
- Messing-Schraubverschluss als Schmutzkappe für die Schließung mit Innensechskant
- Integration in Alarmanlagen, Schließanlagen, etc.
- in Standard-Schachtabdeckung zum Ausbetonieren oder Auspflastern
- für geschweißte Stahlrohlinge, Rahmen u. Deckel Klasse B 125; D 400; E 600 und F 900
- Lüftungsrost ist bei diesem Verschluss nicht möglich
- im Flachstahlaußenrahmen einsetzbar
- Standardschlüssel SW 19

- optional:
- Messing-Profilzylindereinsatz für Profilhalbzylinder (handelsüblich, kundenseitig) vorgerichtet
 - handelsüblichem Profilhalbzylinder (z. B.: WILKA Nr. 1410 mit 7-fach verstellbarer Schließnase)



- ohne Lüftungsrost
- Profilzylindereinsatz vorgerichtet
- Standard-Antrieb 500 Außensechskant SW 19
- optional: Nußeinsatz SW 19
- Standard- und Sondermaße möglich
- Klasse B 125, D 400, E 600, F 900
- Wartung des Verschlusses von Deckelunterseite