

# Topfschächte mit Auftriebssicherung

als Monolith    150 x 150 x 200 cm i.L.  
                     200 x 150 x 200 cm i.L.  
                     200 x 200 x 200 cm i.L.  
                     250 x 150 x 210 cm i.L.

Beton:  $\geq$  C 35/45 DIN EN 1992-1 mit hohem Wassereindringwiderstand

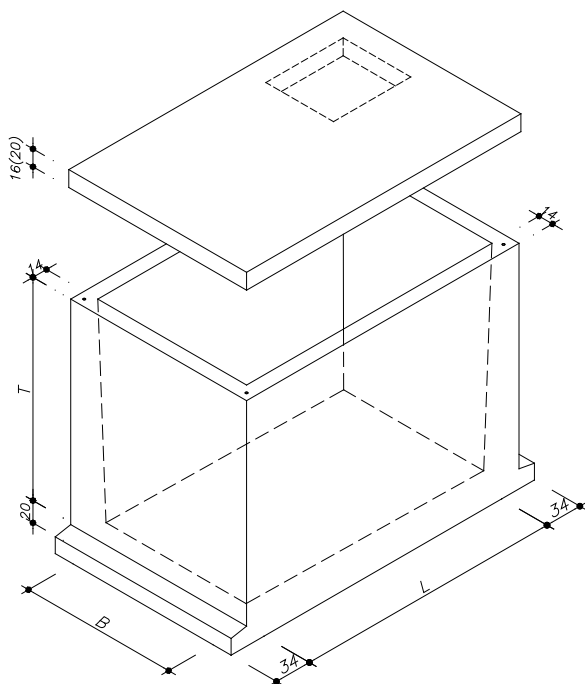
Bemessen nach DIN Fachbericht 101 für Einwirkungen aus:

- Fußgängerverkehr (außergewöhnlich max. 40 kN Radlast)
- Straßenverkehr (max. 100 kN Radlast + 9 kN/m<sup>2</sup>)

DIN 4085 - Berechnung des Erddrucks

Schachtabdeckungen nach DIN EN 124 und DIN 1229

Klasse B 125 / Klasse D 400



Schachtgrößen

Länge i.L.	Breite i.L.	Tiefe <sup>1)</sup> i.L.	Gewichte		
			Unterteil	Schachtdecke	
				begebar <sup>1)</sup>	befahrbar
150 cm	150 cm	200 cm	7,2 to	1,2 to	1,7 to
200 cm	150 cm	200 cm	8,4 to	1,5 to	1,9 to
200 cm	200 cm	200 cm	9 to	2 to	2,5 to
250 cm	150 cm	210 cm	10 to	2,1 to	2,7 to

<sup>1)</sup> Kleinere Schachttiefen sind möglich  
<sup>1)</sup> Außergewöhnliche Radlast von 40 kN

## Ferner sind lieferbar:

- Schachtabdeckung mit/ ohne Entlüftung
- Auspflasterbare Schachtabdeckung
- Tagwasserdichte Schachtabdeckung
- Wasserdichte Abdeckung
- Gasdichte Abdeckung
- Verschraub- /verriegelbare Abdeckung
- Zwischenrahmen 200/150/45 cm i.L.
- Zwischenrahmen 200/150/90 cm i.L.
- Schachthals: Querschnitt und Höhe nach Angabe
- Schmutzschale, rund, PVC oder feuerverzinkt
- Ausgleichsrahmen (siehe Sonderprospekt Ausgleichsrahmen)
- Steigbügel oder Leiter aus feuerverzinktem Stahl, V2A- Material oder Aluminium
- Einbau von PVC- Muffen, Aussparungen, Rohrdurchführungen (Lage und Größe nach Angabe) möglich
- Be- und Entlüftung, Kabelhalterschienen, Ankerschienen

## Hinweis:

Einstiegsöffnungen nach Wunsch. Gewindehülsen für die Montage. Fugenband zwischen Schacht und Schachtdecke.

## Einbau:

Die Fugen zwischen den Bauteilen sind mit Zementmörtel nach DIN EN 1992-1 oder z.B. MÖFIX- Schachtbaumörtel auszubilden.