

Topfschacht

als Kompaktschacht (L/B/T) 100 x 100 x 100 cm i.L.

Beton: \geq C 35/45 DIN EN 1992-1 mit hohem Wassereindringwiderstand

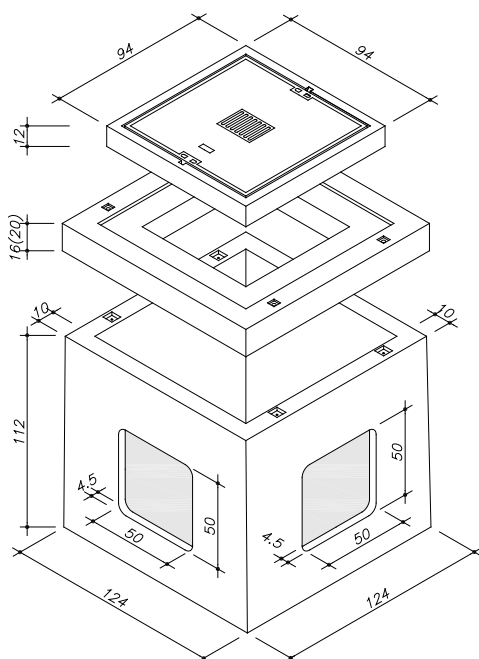
Bemessen nach DIN Fachbericht 101 für Einwirkungen aus:

- Fußgängerverkehr (außergewöhnlich max. 40 kN Radlast)
- Straßenverkehr (max. 100 kN Radlast)

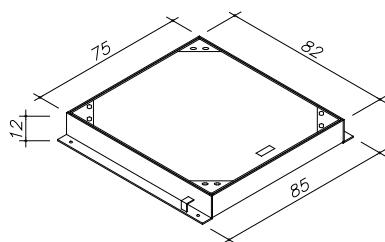
DIN 4085 - Berechnung des Erddrucks

Schachtabdeckungen nach DIN EN 124 und DIN 1229

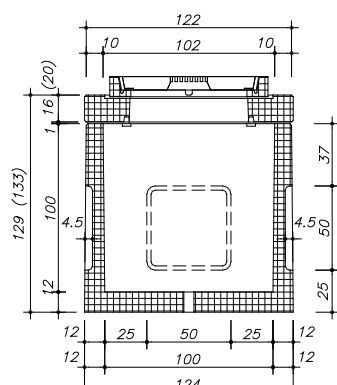
Klasse B 125 / Klasse D 400



Schachtabdeckung Klasse D400, ohne Luft



Schnittzeichnung



TS_100/100 - 02/13

Art.-Nr.	Schachtaufbau begehrbar	Gewichte
9.390	BeGU-Schachtabdeckung 70/70 cm i.L. BeGu-Rahmen inkl. Deckel mit Entlüftung	199 kg
78421.000	Deckenplatte 100/100/16 cm i.L. Einstieg 70/70 cm i.L.	380 kg
78420.000	Unterteil 100/100/100 cm i.L. mit Kabelfenstern	1.506 kg
78425.000	Schacht komplett	2.085 kg

Art.-Nr.	Schachtaufbau befahrbar	Gewichte
78767.100	Schachtabdeckung 70/70 cm i.L. Klasse D 400 Kantstahl-Rahmen inkl. Deckel ohne Entlüftung	196 kg
78421.100	Deckenplatte 100/100/20 cm i.L. Einstieg 70/70 cm i.L.	480 kg
78420.000	Unterteil 100/100/100 cm i.L. mit Kabelfenstern	1.506 kg
78425.500	Schacht komplett	2.182 kg

Ferner sind lieferbar:

- Schacht für Flugbetriebsflächen
- Schachtabdeckung ohne Entlüftung
- Auspflasterbare Schachtabdeckung
- Tagwasserdichte Schachtabdeckung
- Wasserdichte Abdeckung
- Verschraub- /verriegelbare Abdeckung
- Schmutzschale, rund, PVC oder feuerverzinkt
- Zwischenrahmen 20 cm, 25 cm, 30 cm, 40 cm, 50 cm
- Ausgleichsrahmen (siehe Sonderprospekt Ausgleichsrahmen)
- Verschlussbecher DN 110 für nicht benötigte Öffnungen
- Einbau PVC- Muffen, Aussparungen (Lage und Größe nach Angabe) möglich

Einbau:

Die Fugen zwischen den Bauteilen sind mit Zementmörtel nach DIN EN 1992-1 oder z.B. MÖFIX- Schachtbaumörtel auszubilden.