

Klein- Abzweigkasten

35 x 35 cm i.L.

Beton: \geq C 35/45 DIN EN 1992-1

Bemessen nach DIN Fachbericht 101 für Einwirkungen aus:

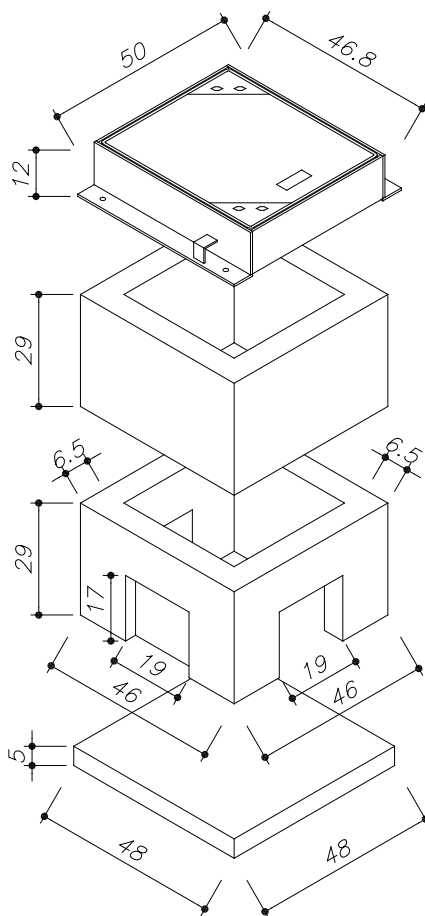
- Fußgängerverkehr (außergewöhnlich max. 40 kN Radlast)
- Straßenverkehr (max. 100 kN Radlast)

DIN 4085 Berechnung des Erddrucks

Schachtabdeckung nach DIN EN 124 und DIN 1229

Klasse B 125

Klasse D 400



Art.-Nr.	Schachtaufbau begebar	Gewichte
9.116	Schachtabdeckung 35/35 cm i.L. , Klasse B 125 Kantstahl-Rahmen inkl. Deckel ohne Entlüftung	63 kg
78125.000	Zwischenrahmen 35/35/29 cm i.L. ohne Aussparungen	78 kg
78124.000	Kastenrahmen 35/35/29 cm i.L. mit Aussparungen	63 kg
78123.000	Bodenplatte 35/35 cm i.L.	29 kg
8.947	Schacht komplett	233 kg

Art.-Nr.	Beschreibung	Gewichte
9.117	Schachtabdeckung 35/35 cm i.L. Klasse D 400 Kantstahl-Rahmen inkl. Deckel ohne Entlüftung	66 kg

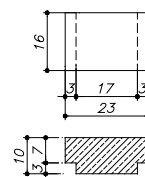
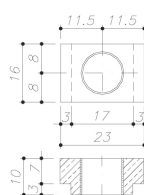
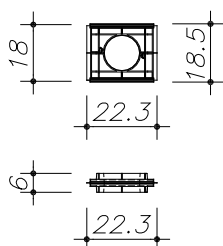
Ferner sind lieferbar:

- Auspflasterbare Schachtabdeckung
- Wasserdichte Schachtabdeckung
- Tagwasserdichte Schachtabdeckung
- Verschraubte/verriegelbare Abdeckung
- Verschlussbecher DN 110 für nicht benötigte Öffnungen
- Kabeleinführungsplatte Typ II aus PE-HD für DN 110

Kabeleinführungsplatte
aus Beton mit PVC-Muffe
Art.Nr.: 78193.100

Verschlussplatte
aus Beton
Art.Nr.: 78197.000

Kabeleinführungsplatte
aus PE-HD
Art.Nr.: 78140.100



Einbau:

Die Fugen zwischen den Bauteilen sind mit Zementmörtel nach DIN EN 1992-1 oder z.B. MÖFIX- Schachtbaumörtel auszubilden.