

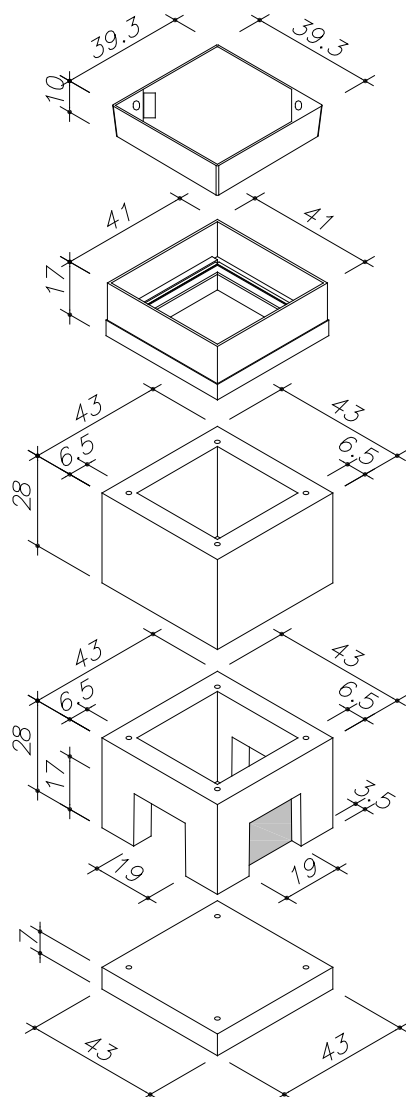
Klein- Abzweigkasten

30 x 30 cm i.L.

Beton: \geq C 35/45 DIN EN 1992-1

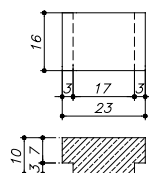
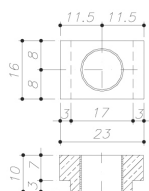
Bemessen nach DIN Fachbericht 101 für Einwirkungen aus:
- Straßenverkehr (max. 100 kN Radlast)
DIN 4085 Berechnung des Erddrucks

Schachtabdeckung nach DIN EN 124 und DIN 1229
Klasse D 400



Kabeleinführungsplatte
aus Beton mit PVC-Muffe
Art.Nr.: 78193.100

Verschlussplatte
aus Beton
Art.Nr.: 78197.000



Art.-Nr.	Schachtaufbau befahrbar	Gewichte
8.293	Schachtabdeckung 30/30 cm i.L. Klasse D 400 Beton-Stahl-Rahmen inkl. Deckel ohne Entlüftung	67 kg
78082.000	Rundstahlstäbe (4 Stück)	0,2 kg
78102.100	Zwischenrahmen 30/30/28 cm i.L. ohne Aussparungen	69 kg
78101.100	Kastenrahmen 30/30/28 cm i.L. mit Aussparungen	55 kg
78100.100	Bodenplatte 30/30 cm i.L.	31 kg
78926.000	Schacht komplett	222,2 kg

Art.-Nr.	optionale Bauteile	Gewichte
78103.100	Zwischenrahmen 10 cm	23 kg
8.094	Verschlussbecher DN 110 (für nicht benötigte Öffnungen)	0,1 kg

Ferner sind lieferbar:

- Auspflasterbare Schachtabdeckung
- Wasserdichte Schachtabdeckung
- Tagwasserdichte Schachtabdeckung
- Verschraubte/verriegelbare Abdeckung

Einbau:

Die Fugen zwischen den Bauteilen sind mit Zementmörtel nach DIN EN 1992-1 oder z.B. MÖFIX- Schachtbaumörtel auszubilden.