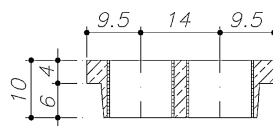
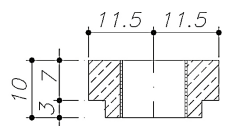
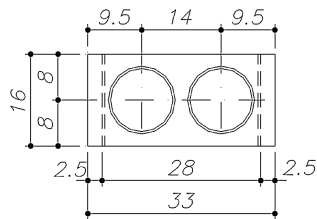
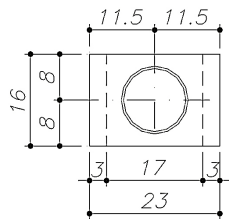


# Kabeleinführungsplatten

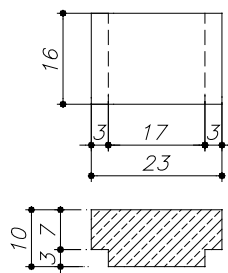
## für Abzweigkästen

Die dargestellten Betonplatten mit einbetonierten Rohrmuffen PVC (Durchmesser) 110 cm dienen zum Anschluß von Kabelkanalrohren an die Abzweigkästen 65 x 40 cm i.L. und 65 x 60 cm i.L. PVC- Kappen für nicht genutzte Öffnungen sind lieferbar



# Verschlussplatte

## Typ V - 23/16 cm



# Kabelhalter Typ C

zum Fixieren der Kabel (nachträglich zu montieren)

